

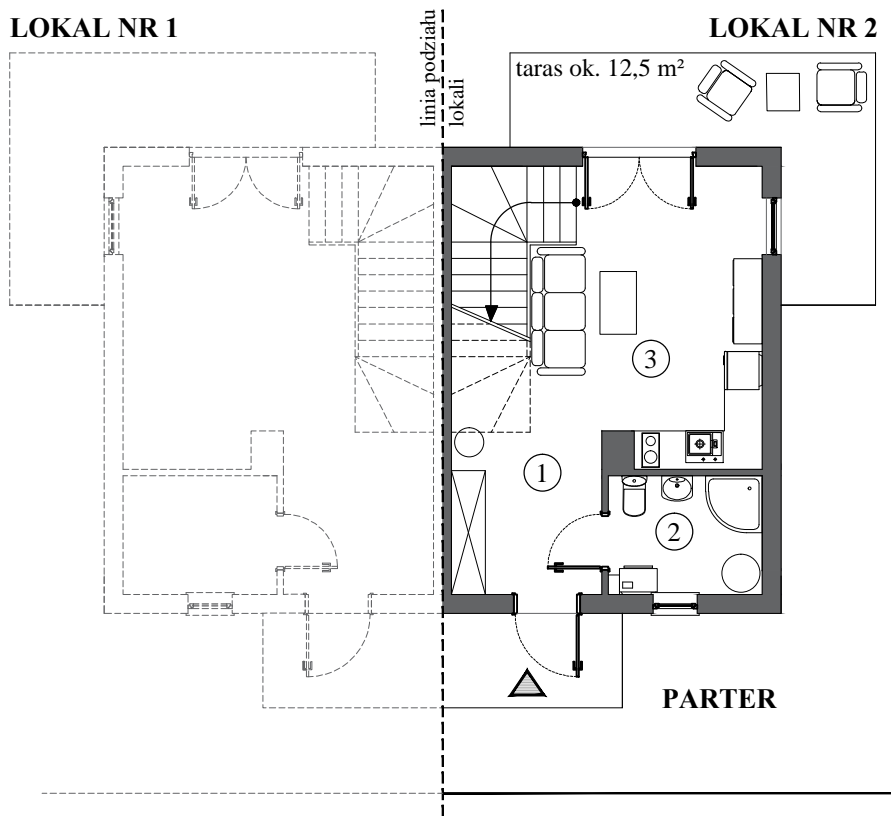
## DOM NR 21 / LOKAL NR 2

SKORZEWO

pow. użytkowa 54,86 m<sup>2</sup>

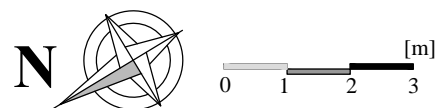
LOKAL NR 1

LOKAL NR 2



Parter - 32,68 m<sup>2</sup>

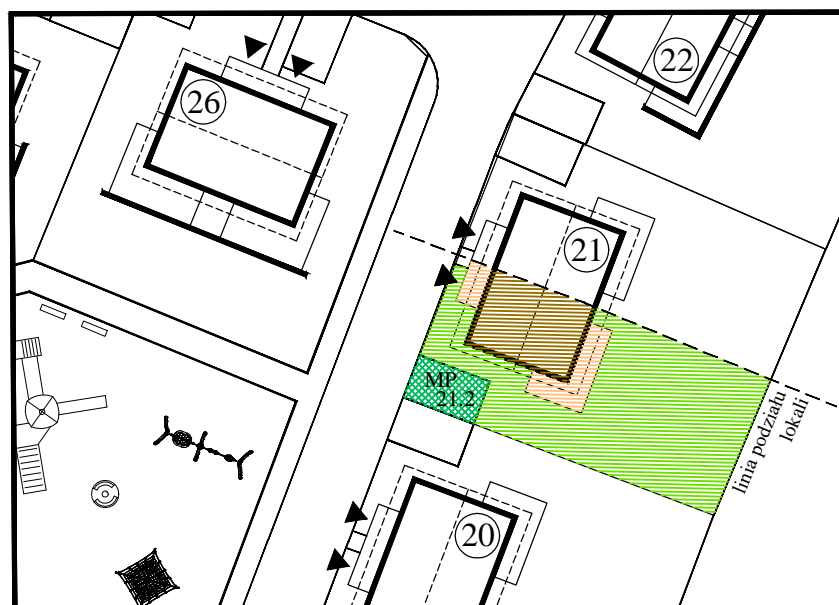
1.Przedśionek	4,48	m <sup>2</sup>
2.Łazienka	4,59	m <sup>2</sup>
3.Salon z aneksem kuchennym	23,61	m <sup>2</sup>



### ETAP I - DOM NR 21 / LOKAL NR 2

### SCHEMAT ZAGOSPODAROWANIA DZIAŁKI

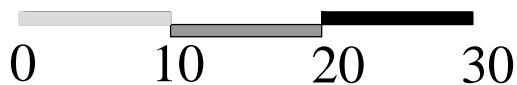
- nieogrodzony teren do wyłącznego korzystania ok. 175 m<sup>2</sup>
- miejsce postojowe MP 21.2



DOM NR 21 / LOKAL NR 2



[m]



1. Aranżacja lokalu przedstawiona na rzucie jest przykładowa. Niniejsza karta katalogowa opracowana została na podstawie projektu architektoniczno-budowlanego. W toku dalszego projektowania lub zmian mogą nastąpić zmiany w stosunku do informacji zawartych na karcie katalogowej.
2. Powierzchnia użytkowa lokalu określona jest na podstawie rozporządzenia Ministra Rozwoju z dnia 18.09.2020r Poz. 1609 z dnia 11.09.2020 w sprawie szczegółowego zakresu i formy projektu budowlanego oraz uwzględnieniu treści Polskiej Normy PN-ISO 9836:1997.
3. Informacje na karcie nie stanowią oferty handlowej w rozumieniu art. 66 kodeksu cywilnego.