



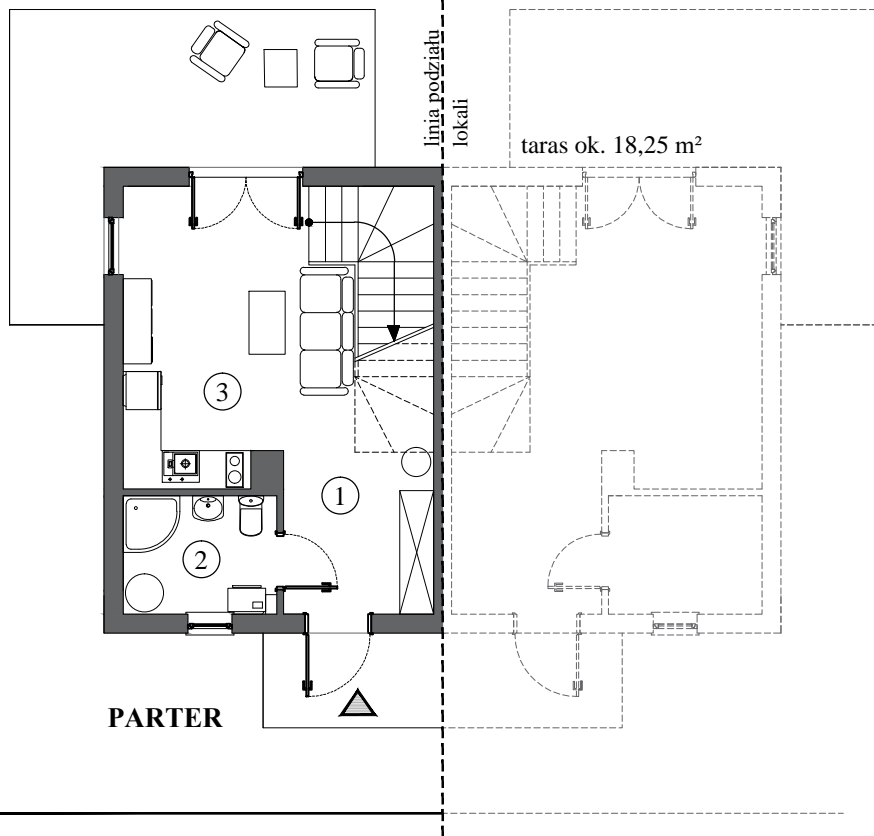
LOKAL NR 1

LOKAL NR 2

DOM NR 8 / LOKAL NR 1

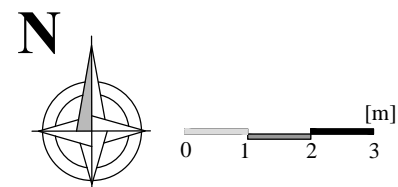
SKORZEWO

pow. użytkowa 54,86 m²



Parter - 32,68 m²

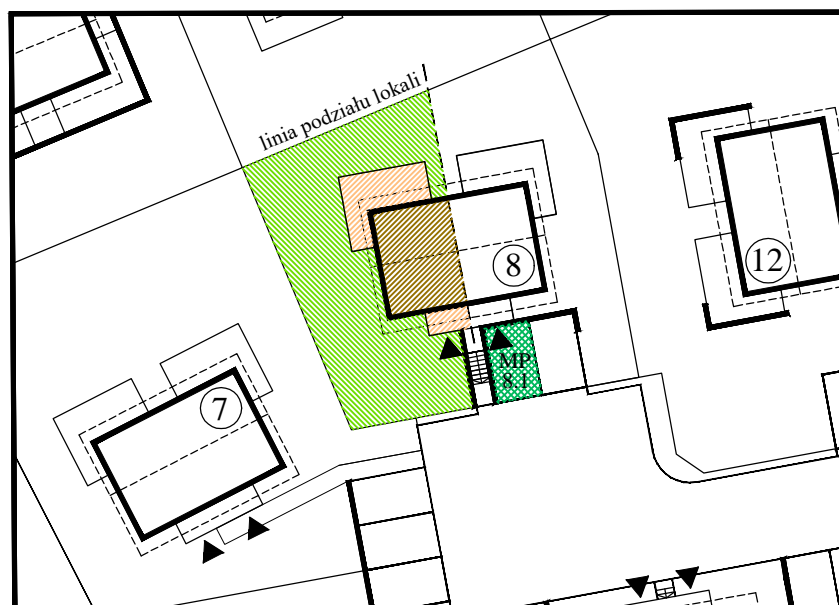
1.Przedśionek	4,48	m ²
2.Łazienka	4,59	m ²
3.Salon z aneksem kuchennym	23,61	m ²



ETAP I - DOM NR 8 / LOKAL NR 1

SCHEMAT ZAGOSPODAROWANIA DZIAŁKI

- nieogrodzony teren do wyłącznego korzystania ok. 188 m²
- miejsce postojowe MP 8.1



DOM NR 8/ LOKAL NR 1

1. Aranżacja lokalu przedstawiona na rzucie jest przykładowa. Niniejsza karta katalogowa opracowana została na podstawie projektu architektoniczno-budowlanego. W toku dalszego projektowania lub zmian mogą nastąpić zmiany w stosunku do informacji zawartych na karcie katalogowej.
2. Powierzchnia użytkowa lokalu określona jest na podstawie rozporządzenia Ministra Rozwoju z dnia 18.09.2020r Poz. 1609 z dnia 11.09.2020 w sprawie szczegółowego zakresu i formy projektu budowlanego oraz uwzględnieniu treści Polskiej Normy PN-ISO 9836:1997.
3. Informacje na karcie nie stanowią oferty handlowej w rozumieniu art. 66 kodeksu cywilnego.