

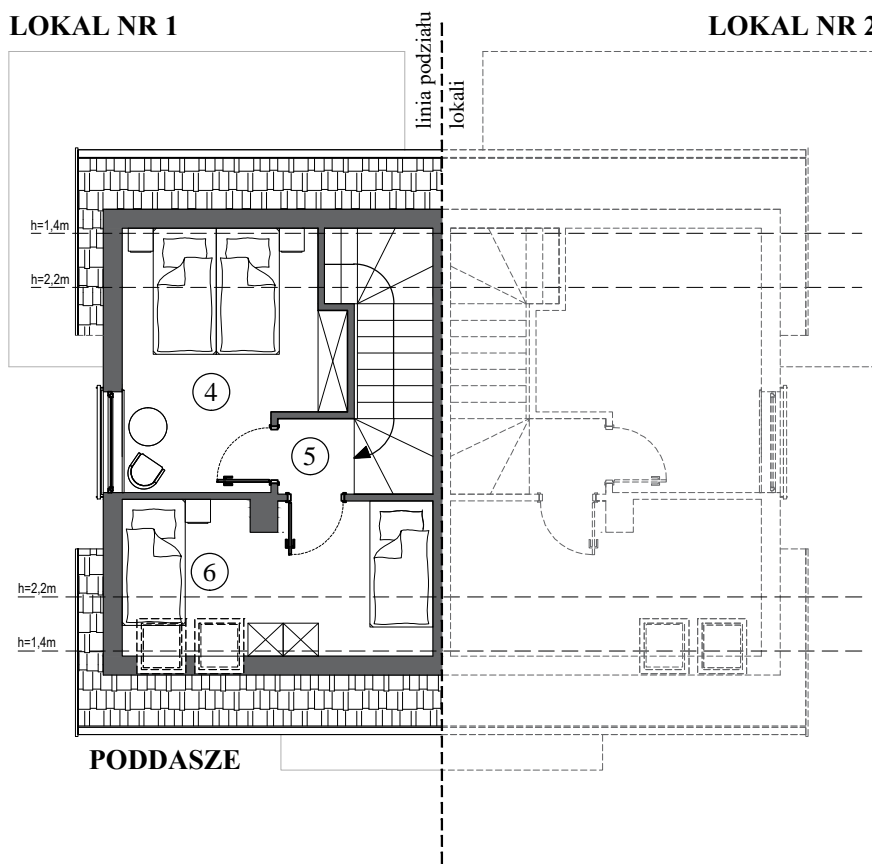


LOKAL NR 1

LOKAL NR 2

DOM NR 7 / LOKAL NR 1 SKORZEWO

pow. użytkowa 54,86 m²



Poddasze - 22,18 m²

4. Pokój	11,24 m ²
5. Przedpokój	1,47 m ²
6. Pokój	9,47 m ²



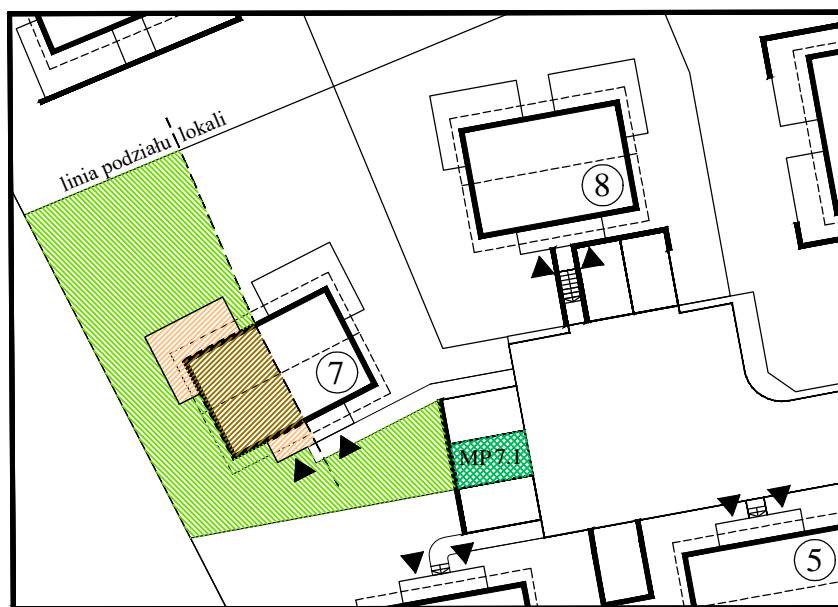
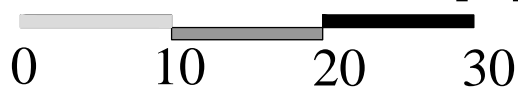
ETAP I - DOM NR 7 / LOKAL NR 1

SCHEMAT ZAGOSPODAROWANIA DZIAŁKI

- nieogrodzony teren do wyłącznego korzystania ok. 271 m²
- miejsce postojowe MP 7.1



[m]



DOM NR 7 / LOKAL NR 1

1. Aranżacja lokalu przedstawiona na rzucie jest przykładowa. Niniejsza karta katalogowa opracowana została na podstawie projektu architektoniczno-budowlanego. W toku dalszego projektowania lub zmian mogą nastąpić zmiany w stosunku do informacji zawartych na karcie katalogowej.
2. Powierzchnia użytkowa lokalu określona jest na podstawie rozporządzenia Ministra Rozwoju z dnia 18.09.2020r Poz. 1609 z dnia 11.09.2020 w sprawie szczegółowego zakresu i formy projektu budowlanego oraz uwzględnieniu treści Polskiej Normy PN-ISO 9836:1997.
3. Informacje na karcie nie stanowią oferty handlowej w rozumieniu art. 66 kodeksu cywilnego.