



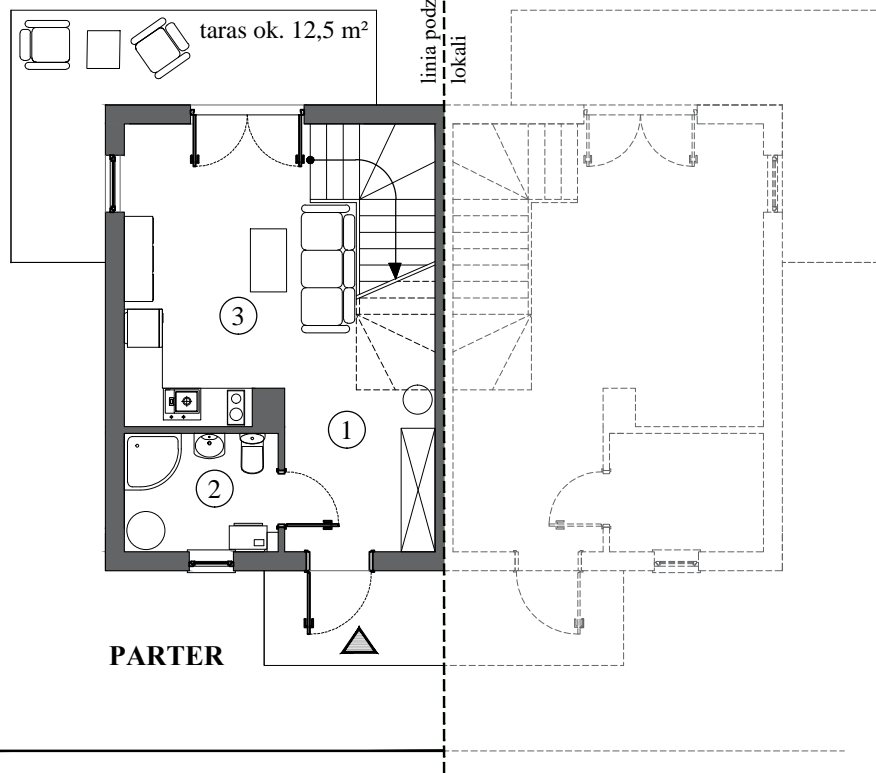
## DOM NR 4 / LOKAL NR 1

SKORZEWO

**pow. użytkowa 54,86 m<sup>2</sup>**

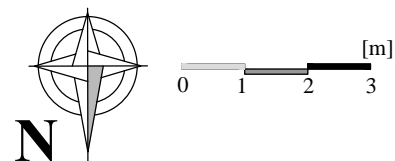
LOKAL NR 1

LOKAL NR 2



**Parter - 32,68 m<sup>2</sup>**

1. Przedśionek	4,48	m <sup>2</sup>
2. Łazienka	4,59	m <sup>2</sup>
3. Salon z aneksem kuchennym	23,61	m <sup>2</sup>



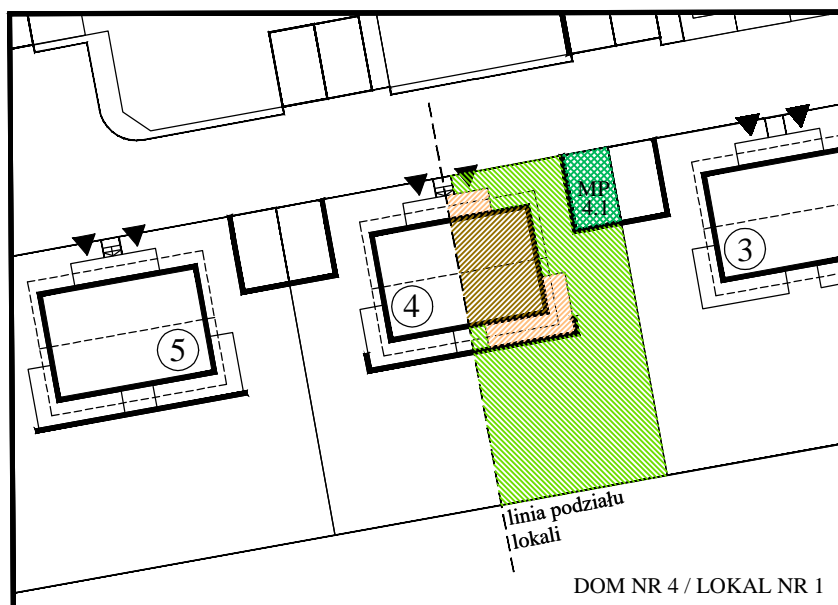
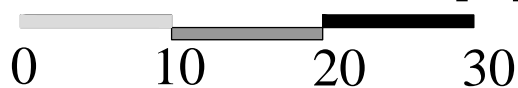
### ETAP I - DOM NR 4 / LOKAL NR 1

### SCHEMAT ZAGOSPODAROWANIA DZIAŁKI

- nieogrodzony teren do wyłącznego korzystania ok. 202 m<sup>2</sup>
- miejsce postojowe MP 4.1



[m]



DOM NR 4 / LOKAL NR 1

1. Aranżacja lokalu przedstawiona na rzucie jest przykładowa. Niniejsza karta katalogowa opracowana została na podstawie projektu architektoniczno-budowlanego. W toku dalszego projektowania lub zmian mogą nastąpić zmiany w stosunku do informacji zawartych na karcie katalogowej.
2. Powierzchnia użytkowa lokalu określona jest na podstawie rozporządzenia Ministra Rozwoju z dnia 18.09.2020r Poz. 1609 z dnia 11.09.2020 w sprawie szczegółowego zakresu i formy projektu budowlanego oraz uwzględnieniu treści Polskiej Normy PN-ISO 9836:1997.
3. Informacje na karcie nie stanowią oferty handlowej w rozumieniu art. 66 kodeksu cywilnego.