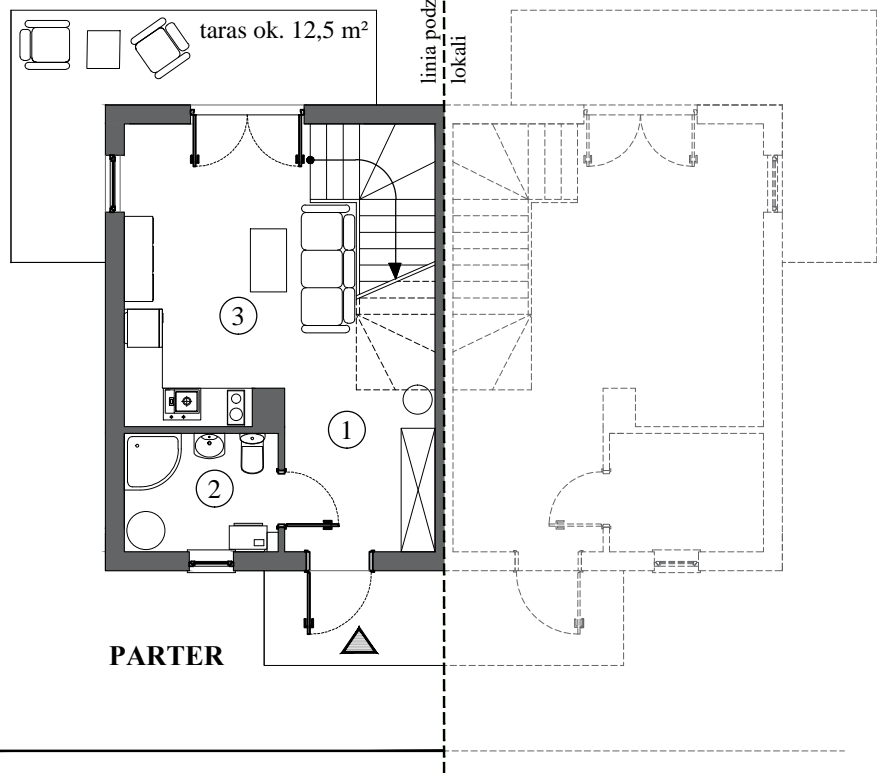


DOM NR 3 / LOKAL NR 1 SKORZEWO

pow. użytkowa 54,86 m²

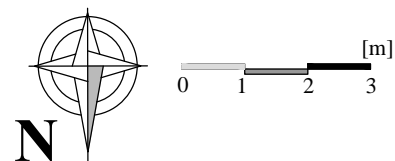
LOKAL NR 1

LOKAL NR 2



Parter - 32,68 m²

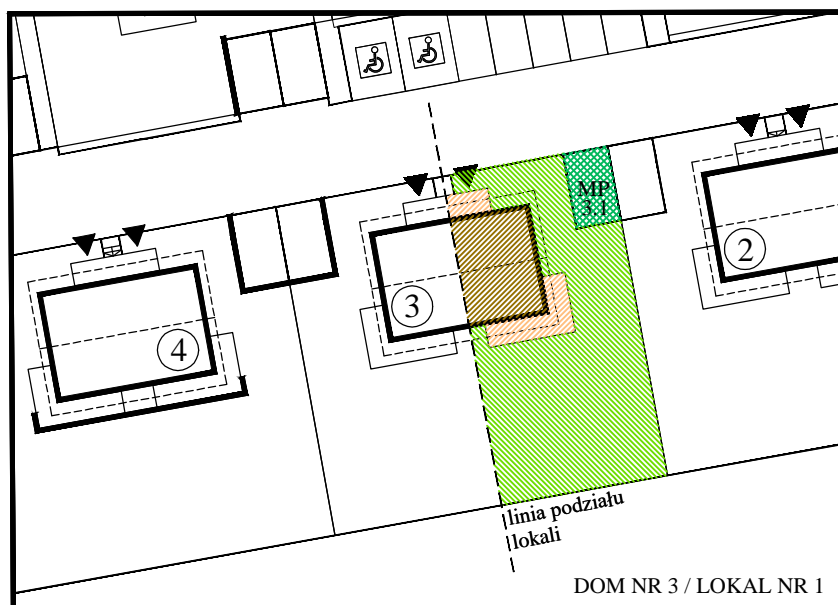
1. Przedśionek	4,48	m ²
2. Łazienka	4,59	m ²
3. Salon z aneksem kuchennym	23,61	m ²



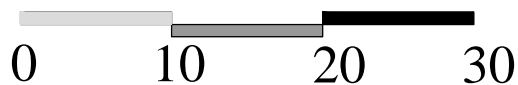
ETAP I - DOM NR 3 / LOKAL NR 1

SCHEMAT ZAGOSPODAROWANIA DZIAŁKI

- nieogrodzony teren do wyłącznego korzystania ok. 203 m²
- miejsce postojowe MP 3.1



[m]



1. Aranżacja lokalu przedstawiona na rzucie jest przykładowa. Niniejsza karta katalogowa opracowana została na podstawie projektu architektoniczno-budowlanego. W toku dalszego projektowania lub zmian mogą nastąpić zmiany w stosunku do informacji zawartych na karcie katalogowej.
2. Powierzchnia użytkowa lokalu określona jest na podstawie rozporządzenia Ministra Rozwoju z dnia 18.09.2020r Poz. 1609 z dnia 11.09.2020 w sprawie szczegółowego zakresu i formy projektu budowlanego oraz uwzględnieniu treści Polskiej Normy PN-ISO 9836:1997.
3. Informacje na karcie nie stanowią oferty handlowej w rozumieniu art. 66 kodeksu cywilnego.