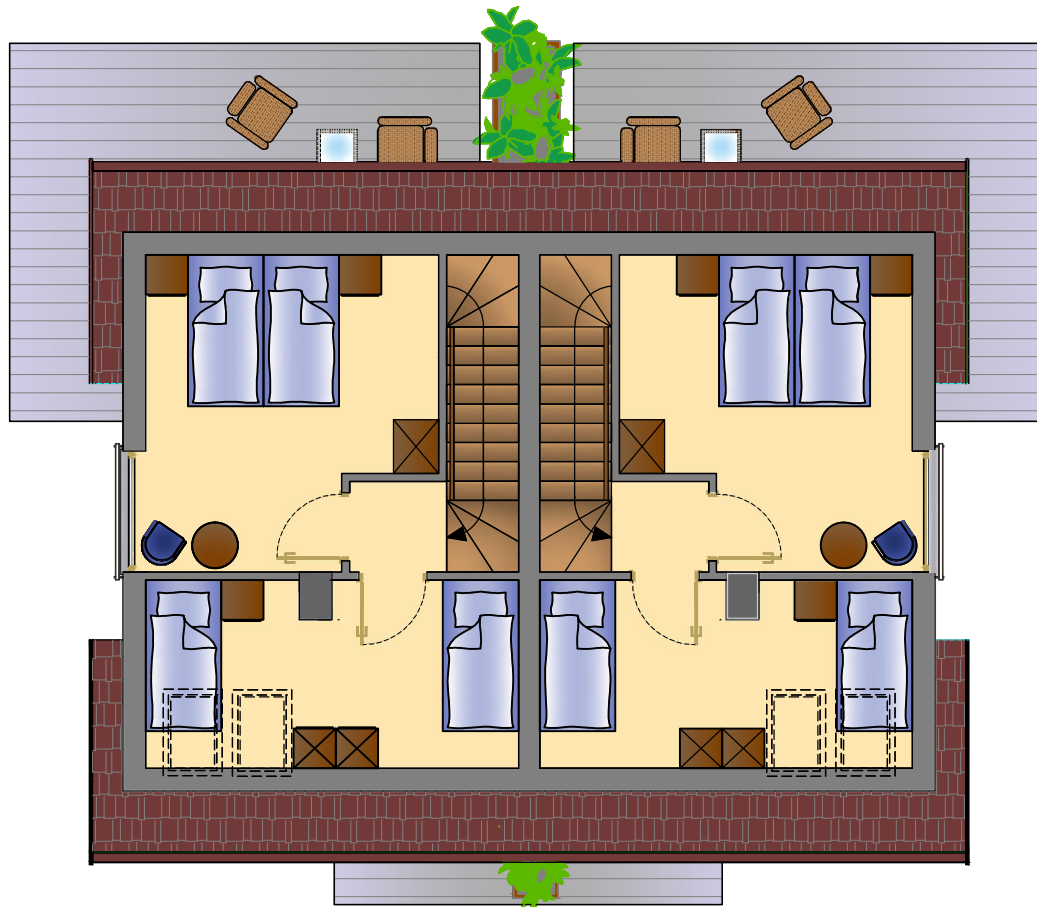


## RZUT PODDASZA



| BILANS POWIERZCHNI UŻYTKOWEJ LOKALU NR 1 |            |                     |
|--|------------|---------------------|
| NR                                       | nazwa      | P [m <sup>2</sup> ] |
| 1,01                                     | pokój      | 12,10               |
| 1,02                                     | przedpokój | 1,50                |
| 1,03                                     | pokój      | 9,04                |
| razem:                                   |            | 22,64               |


| BILANS POWIERZCHNI UŻYTKOWEJ LOKALU NR 2 |            |                     |
|--|------------|---------------------|
| NR                                       | nazwa      | P [m <sup>2</sup> ] |
| 1,04                                     | pokój      | 12,10               |
| 1,05                                     | przedpokój | 1,50                |
| 1,06                                     | pokój      | 9,04                |
| razem:                                   |            | 22,64               |

| BILANS POW. UŻYTKOWEJ PODDASZA DOMU |            |                     |
|-------------------------------------|------------|---------------------|
| NR                                  | nazwa      | P [m <sup>2</sup> ] |
| 1                                   | lokal nr 1 | 22,64               |
| 2                                   | lokal nr 2 | 22,64               |
| razem:                              |            | 45,28               |

| BILANS POWIERZCHNI UŻYTKOWEJ DOMU |                        |                     |
|-----------------------------------|------------------------|---------------------|
| NR                                | nazwa                  | P [m <sup>2</sup> ] |
| 1                                 | pow. użytkowa parteru  | 64,72               |
| 2                                 | pow. użytkowa poddasza | 45,28               |
| razem:                            |                        | 110,00              |

### UWAGI:

PROJEKT NALEŻY ROZPATRYWAĆ Z PROJEKTAMI BRANŻOWYMI (KONSTRUKCYJNYM, SANITARNYM ITD.).  
 PROJEKT JEST PRZYGOTOWANY W FAZIE BUDOWLANEJ - SZCZEGÓLWE ROZWIĄZANIA W PROJEKCIE WYKONAWCZYM  
 BĄDŹ W RAMACH NADZORU AUTORSKIEGO.

|  |  |                         |
|--|--|-------------------------|
| <br>DEVELOPER Gdynia 80-450, ul. Redłowska 52/9 |  |                         |
| OBIEKT:  | Dom wypoczynkowy, dwulokalowy z możliwością całorocznego użytkowania, działka nr 1200, obęb 0026, Skorzewo, gmina Kościerzyna. |                         |
| TYTUŁ:   | RZUT PODDASZA  |                         |
| BRANŻA:  | ARCHITEKTURA   | DATA:<br>11.08.2020r.   |
| STADIUM:   | PROJEKT ARCHITEKTONICZNO - BUDOWLANY   |                         |
| PROJEKTOWAŁ:<br>mgr inż. arch. Ewa Kmieciak- Czapiewska<br>nr upr. Gd 146/01   | NR RYS.:<br><b>3</b>   | SKALA:<br><b>1: 100</b> |