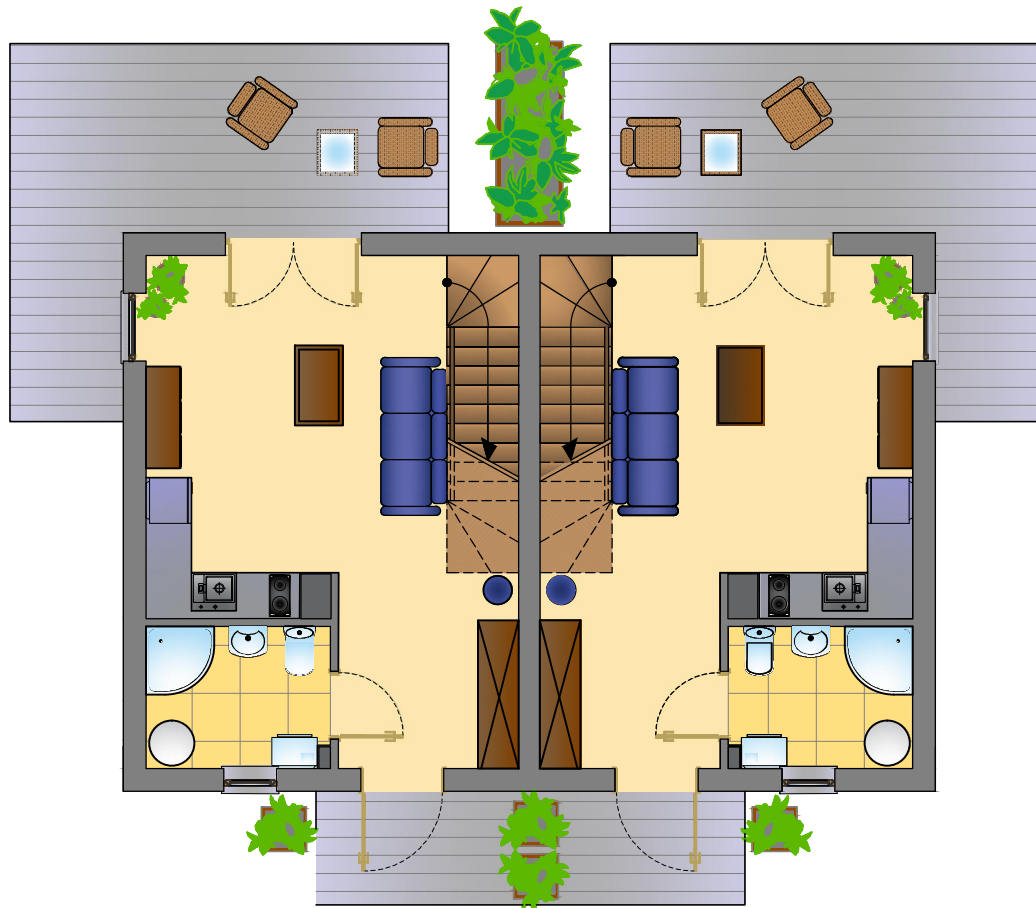


# RZUT PARTERU



BILANS POW. UŻYTKOWEJ LOKALU NR 1		
NR	nazwa	P [m <sup>2</sup> ]
0,01	przedsiónek	4,40
0,02	łazienka	4,53
0,03	salon z aneksem kuchennym	23,43
razem:		32,36

BILANS POW. UŻYTKOWEJ LOKALU NR 2		
NR	nazwa	P [m <sup>2</sup> ]
0,04	przedsiónek	4,40
0,05	łazienka	4,53
0,06	salon z aneksem kuchennym	23,43
razem:		32,36

BILANS POWIERZCHNI UŻYTKOWEJ PARTERU DOMU		
NR	nazwa	P [m <sup>2</sup> ]
1	lokal nr 1	32,36
2	lokal nr 2	32,36
razem:		64,72

BILANS POWIERZCHNI UŻYTKOWEJ DOMU		
NR	nazwa	P [m <sup>2</sup> ]
1	pow. użytkowa parteru	64,72
2	pow. użytkowa poddasza	45,28
razem:		110,00

## UWAGI:

PROJEKT NALEŻY ROZPATRYWAĆ Z PROJEKTAMI BRANŻOWYMI (KONSTRUKCYJNYM, SANITARNYM ITD.).  
 PROJEKT JEST PRZYGOTOWANY W FAZIE BUDOWLANEJ - SZCZEGÓLWE ROZWIĄZANIA W PROJEKCIE WYKONAWCZYM BĄDŹ W RAMACH NADZORU AUTORSKIEGO.

<b>MARGO</b> DEWELOPER			Gdynia 80-450, ul. Redłowska 52/9		
OBIEKT:	Dom wypoczynkowy, dwulokalowy z możliwością całorocznego użytkowania, działka nr 1200, obęb 0026, Skorzewo, gmina Kościerzyna.				
TYTUŁ:	RZUT PARTERU				
BRANŻA:	ARCHITEKTURA			DATA:	11.08.2020r.
STADIUM:	PROJEKT ARCHITEKTONICZNO - BUDOWLANY				
PROJEKTOWAŁ:	mgr inż. arch. Ewa Kmieciak- Czapiewska nr upr. Gd 146/01			NR RYS.:	2
				SKALA:	1: 100